

— 市民公開講座 —

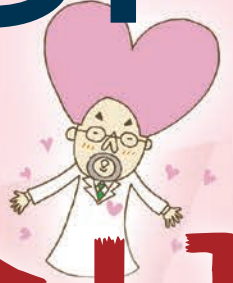


大野 元裕  
埼玉県知事

# 大野知事と一緒に 心不全を知ろう!

2024年10.6日

15:30 ~ 16:30 大宮ソニックシティ 大ホール



## [ 忍び寄る心不全! ]

命にかかわる心不全についてみんなで考えよう!

心不全はどんな心臓の病気からでも起こります  
生活習慣病をもっている方もそのリスクがあります  
心不全の患者さんの数は年々増え続けており一度心不全を起こすと  
極めて予後が悪いことがわかっているのですが  
残念ながらそのことはあまり知られていません

心不全はその進展を予防することも可能なので  
ぜひとも正しい知識を身に着けて対応することが大切です  
心不全を体験された患者さんの声を聴いて  
大野知事とともに心不全にどう対処すべきか考えてみましょう!

参加  
無料



第28回日本心不全学会学術集会 会長: 佐藤 直樹 (かわぐち心臓呼吸器病院)

参加をご希望の方は、下記いずれかの方法 **A** ~ **D** でお申し込みください。

申込期限: **10月4日(金)15:00** ※郵送の場合は10月4日(金)必着



申し込み用  
QRコード

**A** 右記のQRコードから申し込みサイトにアクセスし、必要事項をご入力ください。

**B** 参加希望の方全員のお名前と代表者のご連絡先を記載し、[28jhfs-shimin@mq-con.jp](mailto:28jhfs-shimin@mq-con.jp) 宛てに送信してください。

**C** 参加希望の方全員のお名前と代表者のご連絡先を記載し、**FAX: 03-6369-8714** 宛てに送信してください。

**D** 参加希望の方全員のお名前と代表者のご連絡先を記載し、**はがき** 又は **封書** にてご郵送ください。 ※切手代はお申込者にてご負担ください。

郵送先: 第28回日本心不全学会学術集会市民公開講座事務局

〒103-0027 東京都中央区日本橋2-14-1 フロントプレイス日本橋9階 メディカルクオール株式会社内

後援: 埼玉県 / 日本医師会・埼玉県医師会・川口市医師会 / NPO 日本心不全ネットワーク

# 大宮ソニックシティ 大ホールへのアクセス方法



JR大宮駅西口  
歩行者デッキにて直結 徒歩**3分**です。

市民ホール・会議室・展示場は  
**ビル内**にあります。

大ホール・小ホール・国際会議室は  
**ホール内**にあります。



1

中央改札(北)・中央改札(南)・北改札・南改札などの改札からも西口へ出られます。(駅2階)  
大宮駅改札を出たら**西口**に進みます。



2

**西口**に出ると歩行者デッキを進みます。



3

そごうを左手に見ながら直進します。



4

右手にソニックシティビルが見えます。歩行者デッキを右手に進みます。



5

大ホール・小ホール・国際会議室は**右手** カプセルデッキを進みます。



6

**カプセルデッキを直進**し、つきあたりの左手にエスカレーターがあります。



7

エスカレーターで1階に下りて、左手のソニックシティホール出入口から入ります。  
大ホールはソニックシティホール内にあります。



8

館内を直進するとソニックシティホールのエレベーターがあります。  
**大ホールは1階**です。

〒330-0854 埼玉県さいたま市大宮区桜木町1丁目7-5 ソニックシティビル 4階

アクセスはコチラ(QR)からもご確認いただけます ➡

